

Управление Федеральной службы государственной регистрации, кадастра и картографии по Кемеровской области

Наименование органа кадастрового учета

КАДАСТРОВЫЙ ПАСПОРТ ЗЕМЕЛЬНОГО УЧАСТКА (выписка из государственного кадастра недвижимости)

"11" мая 2010г № 4200/001/10-162690

В.1

1	Кадастровый номер 42:31:0107035:27				2	Лист № 1		3	Всего листов: 3		
Общие сведения											
4	Предыдущие номера: —					6	Дата внесения номера в государственный кадастр недвижимости: 15.01.2004				
5	—										
7	Местоположение установлено относительно ориентира, расположенного в границах участка. Почтовый адрес ориентира: обл Кемеровская, г Осинники, ул Студенческая, д 2										
8	Категория земель:										
8.1	Земли сельскохозяйственного назначения	Земли населенных пунктов	Земли промышленности, энергетики, транспорта, связи, радиовещания, телевидения, информатики, земли для обеспечения космической деятельности, земли обороны, безопасности и земли иного специального назначения	Земли особо охраняемых территорий и объектов	Земли лесного фонда	Земли водного фонда	Земли запаса	Категория не установлена			
8.2	—	весь	—	—	—	—	—	—			
9	Разрешенное использование: Размещение домов многоэтажной жилой застройки										
10	Фактическое использование /характеристика деятельности/: Размещение многоэтажного жилого дома										
11	Площадь: 2429 +/- 17 кв. м	12	Кадастровая стоимость (руб.): 3251738.88	13	Удельный показатель кадастровой стоимости (руб./м²): 1302.78	14	Система координат: МСК 42 (Кемеровская область зона 2)				
15	Сведения о правах:										
	Правообладатель		Вид права		Особые отметки			Документ			
	Собственники помещений многоквартирного дома		Общая долевая собственность		Доля в праве пропорциональна размеру общей площади помещения			Федеральный закон №189-ФЗ от 29.12.2004			
16	Особые отметки: Кадастровый номер 42:31:0107035:27 равнозначен кадастровому номеру 42:31:0107035:0027. Сведения об экономических характеристиках земельного участка определены на 27.11.2008г.										
17	—										
18	Дополнительные сведения для регистрации прав на образованные земельные участки		18.1	Номера образованных участков: —							
			18.2	Номер участка, преобразованного в результате выдела: —							
			18.3	Номера участков, подлежащих снятию с кадастрового учета: —							

Заместитель начальника Осинниковский отдел
(наименование должности)



(Handwritten signature)

А. П. Ермолин
(инициалы, фамилия)

КАДАСТРОВЫЙ ПАСПОРТ ЗЕМЕЛЬНОГО УЧАСТКА (выписка из государственного кадастра недвижимости)

"11" мая 2010г № 4200/001/10-162690

2

Лист № 2

3

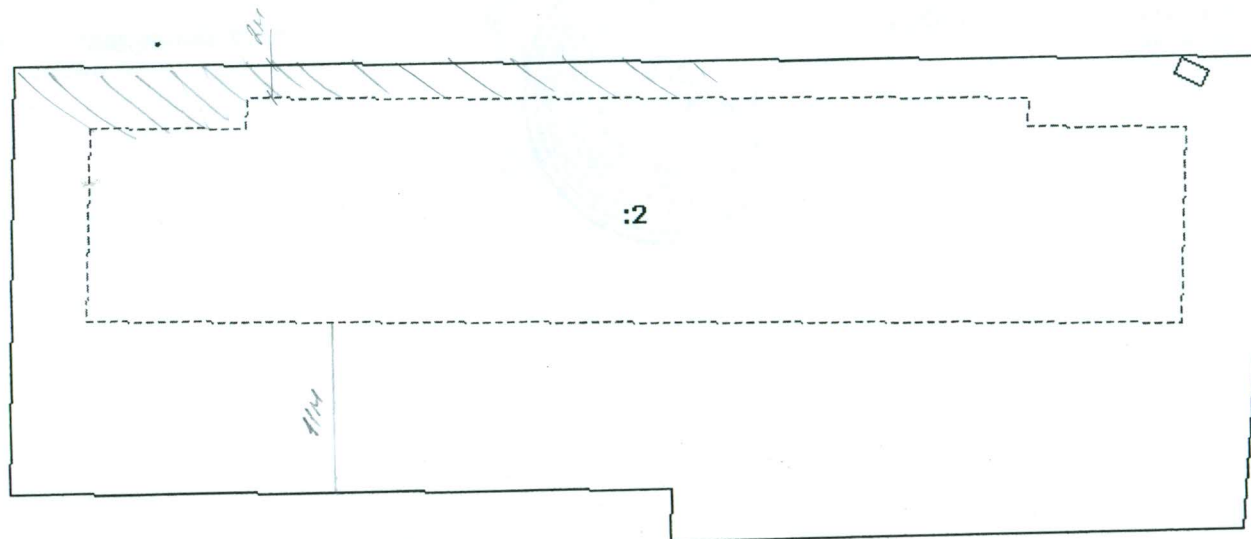
Всего листов: 3

1

Кадастровый номер 42:31:0107035:27

План (чертеж, схема) земельного участка

4



5

Масштаб 1:500

Заместитель начальника Осинниковский отдел

(наименование должности)



А. П. Ермолин

(инициалы, фамилия)

КАДАСТРОВЫЙ ПАСПОРТ ЗЕМЕЛЬНОГО УЧАСТКА (выписка из государственного кадастра недвижимости)

В.3

"11" мая 2010г № 4200/001/10-162690

1	Кадастровый номер 42:31:0107035:27		2	Лист № 3	3	Всего листов: 3
4	Сведения о частях земельного участка и обременениях					
	№ п/п	Учетный номер части	Площадь (м²)	Характеристика	Лица, в пользу которых установлены обременения	
	1	2	3	4	5	
	1	—	весь	Аренда земли МП УЖКХ	0	
	2	2	1020	Жилой дом	—	

Заместитель начальника Осинниковский отдел

(наименование должности)



А. П. Ермолин

(инициалы, фамилия)